

遠赤外線 床暖房

**HEAT PLUS**  
HEATING SYSTEM

足元から健康を考えた  
電気代も節約できる  
お手軽な電気式床暖房



暮らしに **+** 暖かな足し算

# —HEATPLUS— 遠赤外線 床暖房

新築・リフォームあらゆるところに。

## クリーン

敷いてるだけで  
空気がきれい  
(消臭/抗菌/抗カビ)

## 健康

バリアフリー  
敏感な肌や  
のどに最適

## 省エネ

熱効率が良い  
月額232円～  
(1畳あたり)

『床暖房ヒートプラス』は遠赤外線の効果により、太陽のようにぽかぽかした気持ちよさをお部屋の中に再現できます！ プレミアム仕様はクラスターイオンで、クリーンな空間を春・夏・秋・冬、1年中演出します。



GROOVE CO.,LTD

GROOVE Co.,Ltd



# 床暖房のない生活… 考えられない！



／ うれしいお声たくさん届きました！ ／

## さよなら底冷え

### 体の芯からポカポカ♪

長年の悩みだった冷え性も改善しました。部屋から出てもしばらくぽかぽかで夢見心地です。

40代 女性

## 乾燥知らず

### 敏感肌の私には最高！

毎年エアコンをフル稼働して乾燥して荒れてた私。今は床暖房にしてからお肌の調子が良い！

30代 女性

## みんなの健康

### 他にはない健康的な暖房

遠赤外線が自宅で浴びられる！痛風が和らいで助かってます！家族の健康を考えたらこれしかない！

20代 男性

## お手入れ簡単

### ホットカーペットと段違い。

ホットカーペットと違って掃除が楽ちん。収納に困らず、お掃除ロボットもさくさく動きます。

30代 女性

## 空気がきれい

### ほんとに「消臭」を実感。

プレミアム仕様の床暖房にして、ペットの匂いが和らぎました！年中使える床暖房って革命的！

40代 男性

## お手頃価格

### 思ったより全然安い！

床暖房は高い！そんなイメージを払拭するくらい、初期費用も電気代も安くてビックリしました！

50代 男性

※お客様個人の感想となります。

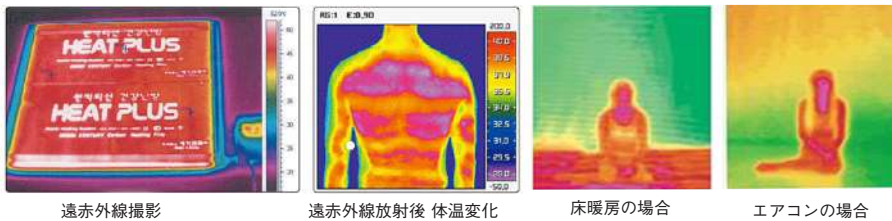
# ヒートプラスが選ばれる理由



Point

## 1 遠赤外線だから体にやさしい。

ヒートプラスは太陽光と同じ遠赤外線の効果で、体の内側からじんわり暖めます。また、足元から直接暖めるので血管が広がり、血行を良くすることで、冷え性の方にもおすすめです。温風がないので、肌の乾燥もなく湿度も下がらないので、喉にも優しい設計です。更に「輻射熱」によりお部屋の空気も暖めます。遠赤外線には「質の良い睡眠」を促す効果があり、体に優しい暖房器具と言えます。電磁波においても日本よりも厳格なヨーロッパ基準で認証を得ているため安心してご使用頂けます。



ヒートプラス床暖房 睡眠



通常 睡眠



電磁波測定

【電磁波比較】  
電気カーペット：20テスラ  
ヒートプラス：0.44テスラ(1/45)



Point

## 2 初期費用も毎月のコストも負担が軽い。

最大の魅力は「価格」。シンプルな構造なので施工が非常に簡単で、初期費用を抑えることができます。毎月のコストについても、面状発熱システムより低い電力で使用できます。その他にも、連続使用すると自動的にOFFになる【消し忘れ防止機能】や5L以上は90分経過後、自動的に2Lへ移行する【オートダウン機能】など、「省エネ」で使って頂ける機能が満載。立ち上げのための突入電力なく、レベル式の安定した電気料金でご使用頂けます。

さらに!

メンテナンス  
不要!

温水式の床暖房と違い、給湯器の修理・交換などもなくメンテナンスは一切不要です。※コントローラーは寿命による交換が必要となります。

8畳/1ヶ月 電気代 ※1日8時間×30日使用の場合

※HEATPLUS敷設率7.56㎡ 約60%

レベル	稼働率 (%)	出力 (ON)	OFF	1か月電気代 (円)
1L	17%	10秒	50秒	1,754円
2L	25%	15秒	45秒	2,493円
3L	33%	20秒	40秒	3,232円
4L	42%	25秒	35秒	4,063円
5L	50%	30秒	30秒	2,885円
6L	58%	35秒	25秒	3,011円
7L	67%	40秒	20秒	3,152円
8L	75%	45秒	15秒	3,277円

自動で通電時間を管理する  
「レベル式」だから安心!

床暖房稼働中、レベルに応じて自動的に通電のON・OFFを繰り返し、通電時間によって温度上昇させるレベル式管理を採用しています。稼働中に常に通電をOFFする時間を設けることにより安全面に特化した運転方式です。

※2L~4Lが一般的な設定レベルとなります。  
※消し忘れ防止機能：標準8時間連続使用設定

※電源ONのスタート時はターボモードで稼働。その後設定レベルに自動で移行します。  
※5L以上はオートダウン機能が作動します。



Point 床暖房の設置は最短2日

# 3 住まいのあらゆる場所に設置ができる。

ヒートプラスは薄さ0.5mmのシート状（特許所得済みの通称「おひさまシート」）からなる床暖房。設置場所に合わせてオリジナルな形状にカットでき、お部屋の隅々まで設置可能です。フローリングのみならず、畳・タイル・クッションフロアなどの下にも敷くことができるので、憧れの全面床暖房が実現可能です。住宅のみならずホットヨガ健康施設での数多くの採用実績がございます。

世界中で人気！！

【販売地域】ヨーロッパ・北米・オーストラリア・ロシア・韓国・中国・トルコ等、世界中で50万件以上の販売実績！！



床暖房ってどこに敷けばいいの？

## オススメ敷設例

### 寝室

体の芯を暖めて安眠効果アップ  
◎空気の乾燥などもなく、心地よい睡眠で疲れた体を癒して下さい。



### 洗面室・トイレ

床暖房は場所も取りません。脱衣時の冷たさによるヒートショック対策に最適！温度差を和らげ安心安全な快適空間に。



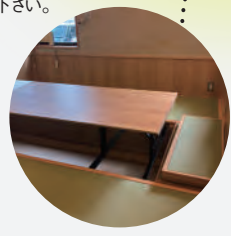
### 子供部屋

足元から暖める「頭寒足熱」の環境で遊び場・勉強スペースとして快適に過ごせます。抗菌効果のあるプレミアム仕様なら、クリーンな環境でお子様の健康を守ります。



### 和室

畳部分はもちろん、掘りごたつの中まで設置できます。ぽかぽか暖かな量の上で寝転がる至福の時間をご堪能下さい。

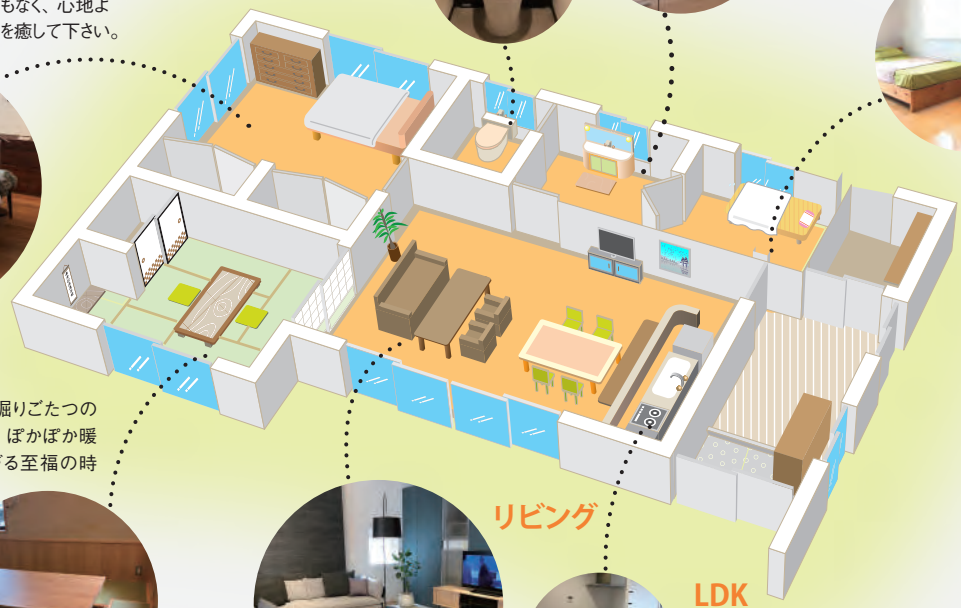
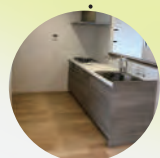


### リビング

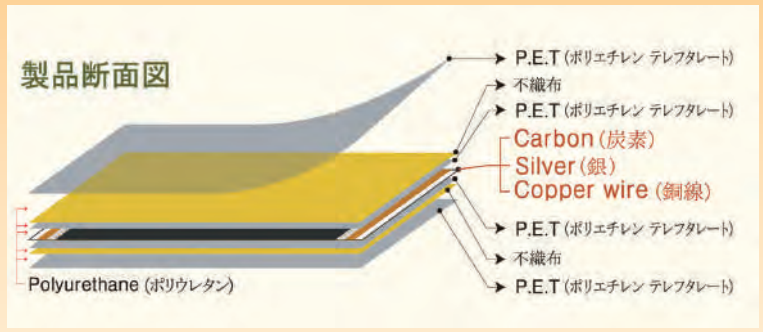


### LDK

リビング中央やダイニングテーブルの下、キッチン前及び動線部分など、リビングの全面に設置。部屋全体を効率的に暖め、お部屋の模様替えにも対応できます。



# ヒートプラスとは



## ヒートプラス (電気式遠赤外線床暖房システム)

- ・発熱部分 (カーボン) を表裏12層で被覆した 多重構造の全面状発熱体です。
- ・耐熱性により、変形などの劣化がなく従来の製品とは違い、耐久性の高い遠赤外線床暖房です。

Point!

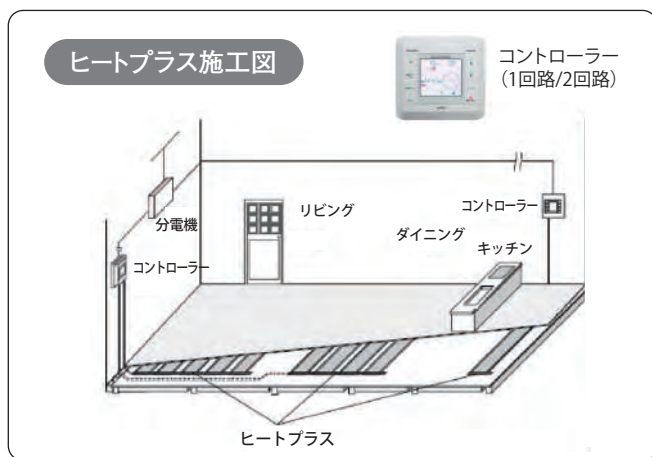
### ① 遠赤外線床暖房は立ち上がり早い

床暖房シート (発熱体) がフローリングと密接する事によりダイレクトに熱を伝える為他方式の床暖房よりも立ち上がり早いです。遠赤外線効果で健康にプラス。

Point!

### ② 世界基準の安全認証取得/特許取得

ヒートプラスは安心の10年保証! S-JET 認証やCE (ヨーロッパ電気安全認証 / 及び電磁波安全認証)、RoHS (特定有害物使用制限認証) など世界レベルの各種安全認証を受けており安心してお使いいただけます。



Point!

### ③ 優れた耐久性

ヒートプラスは一般フィルムタイプの発熱体よりも、約4倍以上の耐久性をもち、作動時間30000時間実証済みです。

Point!

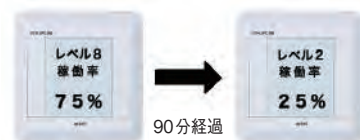
### ④ 衝撃に強い

発熱部分をPETにより2重被覆した多層構造により従来のフィルム式発熱体と違い、しわ・衝撃に強くフィルムの破損があってもスパークが発生せず安定的に作動します。優れた耐久性ヒートプラスは一般フィルムタイプの発熱体よりも、約4倍以上の耐久性をもち、作動時間30000時間実証済みです。

Point!

### ⑤ 安全設計 (子供・お年寄りに安心・低温ヤケド対応)

ヒートプラスの運転 (通電) 制御につきましては、最大稼働率を75%と設定しております (※100%通電にはなりません) また通電率50%以上での連続90分での使用の場合、オートダウン方式にて通電率25%へ自動移行致します。(世界新安全システム) 電気代節約や、低温やけど等に配慮した安全機能となります。稼働時間から電気代を計算しやすく、節電意識が高まり、安心・安全の省エネタイプです。



## 床暖房についてあれこれ

ヒートプラスって？

### Q 床暖房だけで部屋全体は暖まるのでしょうか？

A 高気密・高断熱のお部屋ならば、お部屋面積に対して60%以上の敷設率で主暖房としてご使用頂いております。より快適に床暖房をご使用いただく場合は、リビング全面の床暖房敷設を推奨いたします。

### Q ラグや家具、布団などを置いても大丈夫でしょうか？

A ラグは床暖房対応の物をご使用ください。コタツ・ホットカーペット・移動しないクッション等は熱籠りが発生するため併用しないでください。家具は脚のある(5cm以上)ものをご使用ください。その他、使用上のご注意(裏面ご参照)を守ってご使用ください。

### Q コントローラーにタイマー設定はありますか？

A [入時間]と[切時間]を設定できるタイマー機能が御座います。(最大5回設定可能)  
また、簡単なボタン操作で30分ごとに切時間を設定できる簡易タイマーも御座います。

### Q 床暖房の工事は何日ほど必要でしょうか？

A **最短2日で工事可能です！**  
既存のフローリングの上に重ね張りする施工方法ならば、10畳ほどのお部屋を2日間で完工することができます。重ね張りに最適な床材もご提案してます。

## Q & A



### Q ホットカーペットとの違いは何ですか？

A ホットカーペットは、直接触れることによってだけ暖かさを感じる「伝導熱」ですが、床暖房はそれに加えて「輻射熱」も加わり、体の芯から暖まります。

### Q 製品保証はありますか？

A 床暖房本体は10年・コントローラーなどは3年の製品保証となります。また、国内・海外でのPL保険にも加入しております。ご使用上の注意を遵守のうえで問題が発生した場合は補償の対象となります。(一部免責事項あり)

### Q 無垢材の床を使用したいのですが？

A 床暖房対応の無垢フローリング材であればご使用可能です。ヒートプラスは、遠赤外線効果により低温でも暖めることが可能なので、反り・目隙きをおさえ安心してご使用頂けます。  
※無垢材の使用については、必ず弊社及び床材メーカーに詳細をご確認ください。

## 会社概要 Company profile

会社名	株式会社 GROOVE	事業内容	床暖房システム及び床材の販売
代表者	原崎 冬樹		美容クリニック・エステティックサロンの経営
創業設立	2005年10月		その他建築資材の販売・提案
	2007年11月		海外輸出入販売事業
資本金	1,000万円		電気工事業・内装仕上工事業 国土交通大臣 許可(般-4)
従業員数	100名(2020年9月 現在)		一般建設業 静岡県知事許可(般-2)
取引銀行	三菱UFJ銀行・横浜銀行・横浜信用金庫・りそな銀行		一般社団法人日本建材・住宅設備産業協会 加盟 日本商工会議所 加盟





電気式 遠赤外線床暖房

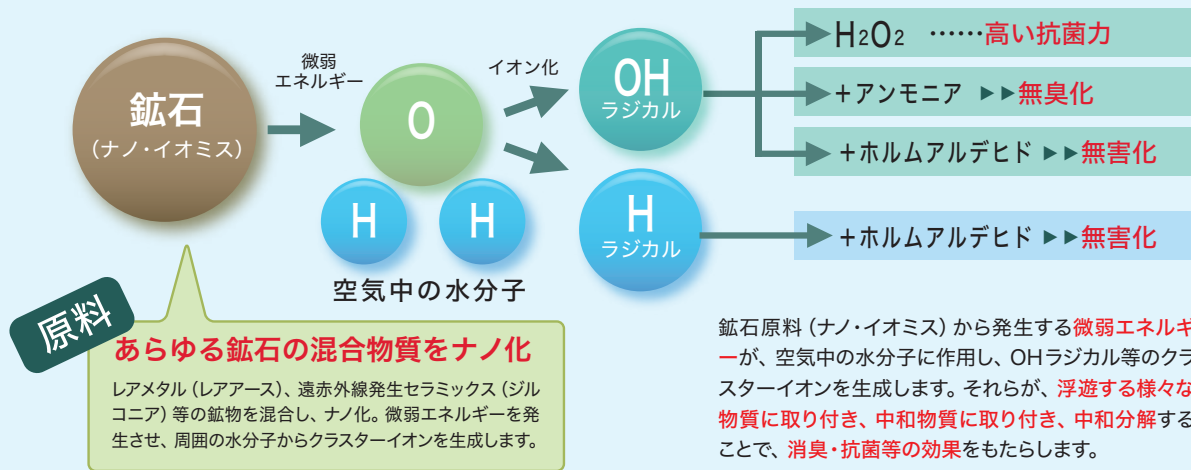
# HEATPLUS プレミアム

## ワンランク上の快適さを追求した 新発想の『抗菌・消臭』する床暖房

「床暖房は冬しか使わない・・・」そんな従来の床暖房のイメージを覆す新発想の床暖房が登場！ヒートプラスプレミアムに含まれる鉱物由来のクラスターイオン効果により、「消臭・抗菌・抗カビ・イオン中和」という4つの機能を長期間発揮。イオンを発生させる際に電気を必要とせず、敷いているだけでクリーンな環境を生み出し、春・夏・秋・冬と一年中快適に過ごすことができます。



水分子から“クラスターイオン”を生成し、効果をもたらします。



## 消臭力・抗菌力・抗カビ力・イオン中和

- 1 体臭・ペット臭を99%カットする抜群の消臭力
- 2 医療施設にも利用される幅広い抗菌力
- 3 夏・梅雨時期でも安心の抗カビ力
- 4 空気中のウイルス・花粉を不活性化

※カケンセンター ※ニッセンケン品質評価データ

### ●アンモニアガスの除去性能評価試験

試料	初発濃度 (ppm)	2時間後	
		ガス濃度	減少率 (%)
ヒートプラスプレミアム	100	<0.5	≥99
ブランク (空試験)	100	62	-

99%  
消臭

### ●黄色ぶどう球菌

試料	生菌数の常用対数値		静菌活性値	殺菌活性値
	菌液接種直後	18時間培養後		
ヒートプラスプレミアム	4.4	<1.3	>5.8	>3.1
綿標準白布	4.4	7.1	4.4	4.4



※左記数値は試験環境下において証明された数値となります。

※全ての臭いを消臭するわけではありません。

※上記は個人の感想となり、製品の性能を保証するものではありません。

# ヒートプラス ゼロ 床暖房 HEATPLUS ZERO

新発売

現在に蔓延する 5G などの電磁波を  
還元し「ゼロ磁場」を発生させ  
森林の中にいるような  
癒しの空間を自宅に再現します。

電磁波の影響を受けやすい  
小さなお子様を守る、家族想いな床暖房



まずは動画を  
CHECK

床暖房ヒートプラスゼロ  
90秒ご紹介動画



ゼロ磁場発生装置による  
実証実験動画



## 最高の自然エネルギー

日本各地には「ゼロ磁場」と呼ばれるパワースポットが存在しています。地球のS極とN極が互いに拮抗しあい、**磁力が存在しない状態を「ゼロ磁場」と**言います。

ゼロ=なにもない0、ということではなく、プラスとマイナスの大きなエネルギーが均衡のとれた「全て」を持ち、私たちの命を育むエネルギー場を形成すると言われています。

地球上でも稀に存在しているゼロ磁場スポットは、国内だと関東から九州までを走る**巨大な活断層「中央構造線」**の上に多く点在しています。そこでは**多くの方が癒しの体感や、不思議な効果を実感されています。**

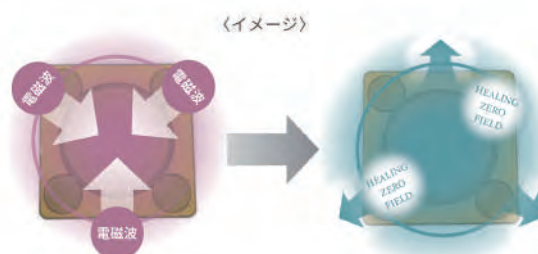
中央構造線(活断層)に点在する有名なパワースポット



## 自然界のゼロ磁場を人工的に生み出す

ゼロ磁場は自然のエネルギーが生み出すものであり、科学的に存在を証明することはできません。弊社では**独自の「ゼロ磁場発生装置」**を採用し電磁波を活用することで**人体に良い影響(リラックス効果)を与える**ことを目的に、装置の開発および検証機関での数値化を行っております。

■ゼロ磁場発生メカニズム■  
生活空間に飛び交う電波・電磁波を受信吸収し、回路に電流を流すことで自然回帰エネルギー空間 (HEALING ZERO FIELD®) を形成する





# 携帯電話・家電 etc…現代に蔓延する電磁波の脅威にさらされる子供たち

## ▼世界と日本の電磁波に対する認識の違い▼



### ■電磁波の危険性（一例）

#### サイクロトロン現象による成長期にある細胞の破壊

日本では電磁波対策について規制を設けていない一方で、海外では国策として電磁波対策を推奨していることはご存知ですか？中には子ども達を守るために厳しい規制を設けている国もあります。特にバングラデシュでは16歳以下の携帯電話の使用を禁止しており、酒・タバコと同じく年齢制限を設けてます。海外では、「自分の身は自分で守る」という国民性が強く、電磁波対策も同様に自ら対策して守ることが当たり前となっています。そして現代では5Gが普及し、今後6Gへの期待が高まっている日本…。これからは、自分の身も大切な家族の身も、自分で守り、対策することが重要です。

### ■各国の対策



妊婦さんは、  
携帯を腹部から離すように勧告。  
(フランス)



携帯を直接耳につけず、  
イヤホンを使用するように推奨。  
(フランス)



16歳未満の子どもには、  
携帯電話の使用を控える勧告。  
(イギリス、イスラエル、ベルギー、ドイツ等)



高圧電線の60m以内には、  
学校や住宅の建設が禁止。  
(イギリス)

## HEATPLUS ZERO 電磁波を吸収する

### ●実験1

電源コンセントコード低周波60Hzの電場測定  
(AC Electric Field) V/m

#### 【結果】

HEAT PLUS ZEROを使用したAC電界値は、使用しない場合と比べ数値が減少した。

HEAT PLUS ZEROは低周波60Hzの電磁波を一定量吸収してAC電界値を減少させ、回路に電流が流れてHEALING ZERO FIELD®を形成することが分かります。

### ●実験2

スマートフォン700MHz～6GHzの高周波測定実験  
(RF Field) W/m<sup>2</sup>

#### 【結果】

HEAT PLUS ZEROを使用したRF値は、使用しない場合と比べ数値が減少した。

HEAT PLUS ZEROは高周波の電磁波を一定量吸収してRF値を減少させ、回路に電流が流れてHEALING ZERO FIELD®を形成することが分かります。

### 【電磁波実験エビデンス】



コンセント低周波電場測定  
640mvから340mvに半減



職場や学校など電磁波の影響を受けないことは不可能だからこそ、ご家庭を電磁波の影響が少ない癒しの空間にすることで、負担を軽減し快適な暮らしをサポートできれば幸いです。

# 床暖房がもっと快適になるオプション

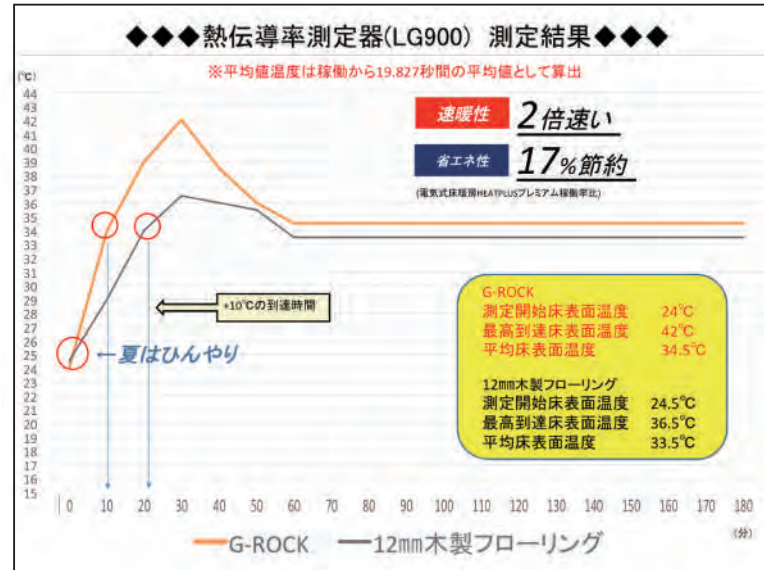


ジーロック (木目と石のハイブリット床材)

## 床暖房を2倍速く暖める! 省エネ性UP! 厚さ5mmの床材



『毎日気持ちいい』快適生活新提案



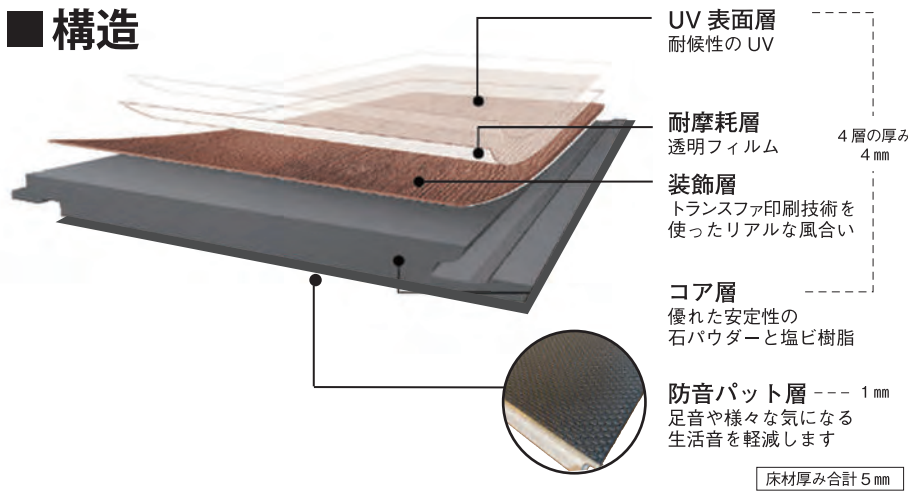
詳しくは  
こちら



## COLOR variation



## 構造



## G-ROCKの特徴

POINT 1  
夏はひんやり  
冬はあったか

- 天然石パウダーを主成分としているため、夏はひんやりとした肌心地。また、石は熱伝導が高く蓄熱性があるので、床暖房と併せるとより快適・効率的に暖かさを実感できます。

POINT 2  
施工が簡単

- カッターで切断することも可能。
- 釘打ち、接着剤不要! <はめ込む>だけで誰でも簡単にスピーディに施工が可能。
- 大掛かりな工事の必要なく、DIY感覚で気軽に設置できます。

POINT 3  
水や傷に強く  
お手入れ簡単

- 大理石の様に傷に強く、防水性に優れています。
- ワックスがけも不要。汚れも染み込まずサッと拭いてお手入れも簡単です。
- 変形しにくい素材を採用しているため、長くご愛用いただけます。



# 省エネ化

# 分電盤の無効電力を取り除く！省エネ工事！

## ①無効電力アプローチ

TB波加工し放射体となったアルミ材を電線に施工。TB波の効果により、ブレーカー周辺からでる高調波やノイズを抑制し、不安定な電磁波を整流化、無効電力を取り除く。電気の使用効率を改善し電気使用量を大幅に減少させます。



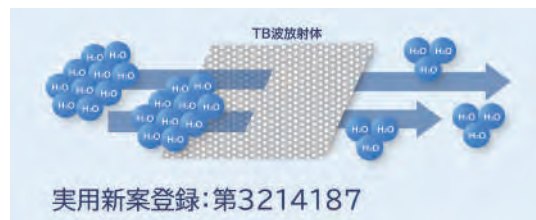
## ②室内機アプローチ

TB-TOUCH加工※を施したネットは空気中の水微粒子を共振させ迎起する。活性化した水微粒子は微細化し気化が促進させる事に加え、乱気流化によって熱伝導率が大きくなり、空調効率を向上させます。

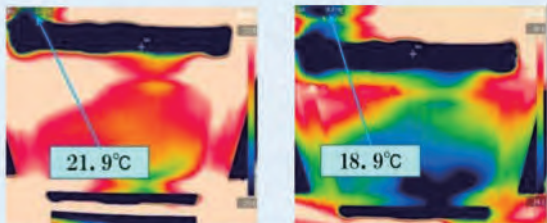
### ※TB-TOUCH加工とは

テラ (1兆回振動する) ヘルツ (周波数) を指すテラヘルツは、携帯などの通信機器で使用される電波と光の間に存在する電磁波です。テラヘルツ波の投影力を活用した空港のセキュリティチェックや近年では6G通信に起用が決まるなど、テラヘルツ波はあらゆる分野に応用されています。周波数0.1Thz ~ 100Thz、波長3μm ~ 3000μmの広い領域のテラヘルツ波から人体や動植物、また節電や省エネに最適な周波数35Thz/波長8μmのエネルギー帯のみを人工的に投影・転写する技術をTB-Toch加工と呼びます。

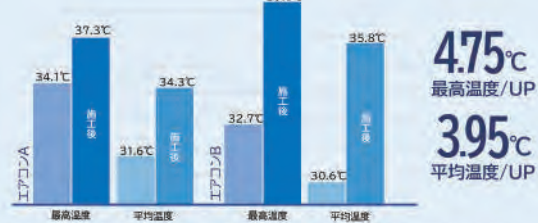
水素の固有振動数35Thzと共鳴振動を起こし、水のクラスターの水素結合を分離しHイオンとeイオンが発生。



施工後の室内機温度 - 夏



施工後の室内温度 - 冬



同室・同型2台のエアコン(暖房26°C自動運転 測定日1月3日~5日)を使用 TB-EPSネットを1台に設置。両方の吹き出し口の温度を測定 ※測定精度を上げる為、TB-EPSネットをAとBで入れ替え測定

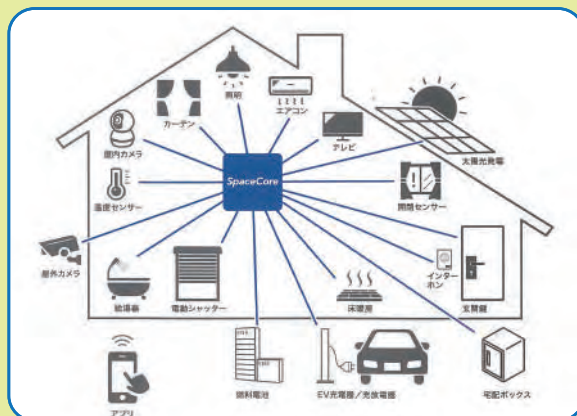
離れていても  
便利な



## SpaceCore 今日から変えるスマートホーム！

スマートフォンのアプリケーションから床暖房の電源をON/OFFできるlot工事も同時に施工可能です。床暖房が暖まるまで待つことなく、よりスマートで快適な暮らしをお楽しみください。

### 外出先から床暖房やその他の設備を操作できます！



分電盤の省エネ化・床暖房のスマート化につきまして、詳細は裏面記載のお近くの営業所にお電話くださいませ。



わたしたちは日本赤十字社の活動を支援しています。

わたしたちは日本赤十字社の理念と事業に賛同し、売り上げの一部を日本赤十字社の活動資金として寄付しています。



**RoHS 対応**

欧州 RoHS (特定有害物質の使用制限) 指令に適合

### 日本基準よりも厳格なヨーロッパ基準での認定取得

CEマーキングは、EU (欧州連合) 域内で流通させる製品に対して、その使用者及び消費者の健康及び安全を保護すること等を目的に、欧州委員会が発令した指令です。CEマーキングの目的は、EU域内の各国毎に個別に存在していた安全規格を統合し、安全が保証された製品の自由流通を確保することが最大の目的です。この欧州指令のうち現場用測定器が対応しなければならないのが、電磁適合性 (EMC) 指令 (2004/108/EC)、低電圧指令 (2006/95/EC) および RoHS 指令 (2011/65/EU) の三つです。



### PSE 法に関する適合証明の取得

電気用品安全法 (通称、電安法・PSE 法) とは、経済産業省が主管する「電気用品の安全確保」について定められている日本の法律です。電気用品を製造・輸入・販売を事業としておこなう事業者は、経済産業省への事業届出を行い、電気用品の技術基準 (電気用品の技術上の基準を定める省令) への適合確認を行わなければなりません。また、適合確認を行った製品には適合証明マーク (PSE マーク) を記載しなければ販売することができず、違反した場合は刑罰に処されることがあります。

弊社製品は当該適合証明を取得しております。



### S-JET 認証の取得

弊社製品は【S-JET認証】を取得しております。

S-JET認証とは電気用品安全法を補完する、第三者認証制度です。

マーク付き電気製品は、第三者認証機関 (財) 電気安全環境研究所によって製品試験及び工場の品質管理の調査が行われ、電気製品がより安心安全であると認定された証です。



**安全に関するご注意** 下記の注意事項をご必読の上、より安全にご使用ください。

- 就寝時は使用しないでください。長時間皮膚の同じ場所が触れていると低温やけどを起す危険性があります。
- ※特に乳幼児、お年寄り、皮膚の弱い方、睡気を誘う薬 (睡眠薬・風邪薬など) を服用された方、深酒・疲労の激しい方はご注意ください。
- 座布団やクッション・センターラグ、布団などの厚手の敷物は、床表面の放熱を妨げる場合がありますので、運転中はご使用にならないでください。
- 足のないソファやベッド等の設置は原則禁止です。床面から5cm以上離れるように足のついたものを使用して下さい。
- 重量のある家具などは、敷設面を避けてください。熱によって反りやひずみが生じたり、ピアノは音が狂う等の影響がでることもあります。
- 床暖房の上に水などをこぼしたまま、長時間放置すると感電・発火の恐れがあります。早めにふき取るようにしてください。
- 床暖房を施工した床上で同時に他の暖房器 (コタツ・電気カーペットなど床面を暖めるもの) を使用しないでください。
- ※故障の原因、床材の変色、変形の原因になります。
- 床仕上げ材は床暖房対応タイプのものを使用してください。
- スプレー缶・ライター等を床暖房の上に置かないでください。内容物が膨張し、爆発や火災を招く恐れがあります。
- 水害などで床暖房が水没しそうな場合や長時間使用しない場合は、必ずブレーカーを切ってください。



GROOVE Co., Ltd

## 株式会社 GROOVE

#### ■本社

〒220-0005 神奈川県横浜市西区南幸2丁目21-5柳川ビル5-2  
TEL : 045-290-3884 FAX : 045-290-3885

#### ■東京支店

〒160-0023 東京都新宿区西新宿5-24-15オークス西新宿4F  
TEL : 03-6383-3992 FAX : 03-6383-3994

#### ■名古屋支店

〒460-0011 愛知県名古屋市中区大須3-10-19ヒルズ大須4F  
TEL : 052-253-9273 FAX : 052-253-9274  
E-mail : nagoya-groove@fuga.ocn.ne.jp  
http://www.heatplus.jp/

#### ■大阪支店

〒532-0011 大阪市淀川区西中島4-2-26天神第一ビル101-1  
TEL : 06-6459-9135 FAX : 06-6459-9136

#### ■福岡支店

〒812-0016 福岡県福岡市博多区博多駅南1丁目7-14ボイス博多606号  
TEL : 092-292-6524 FAX : 092-292-6525

販売元 :